

**Legende:**

- Feuerwiderstand EI 60-RF1
- Feuerwiderstand EI 30-RF1
- Feuerwiderstand EI 90
- Feuerwiderstand EI 60
- Feuerwiderstand EI 30
- Feuerwiderstand E 30
- vertikaler Fluchtweg
- horizontaler Fluchtweg
- freizuhaltende Fläche
- Notausgang
- Fluchtweglänge
- Fluchtwegbreite
- Hauptzugang Feuerwehr
- Zugang SPA-Z
- Handfeuerlöscher
- Wasserlöschposten, Standort / Schlauchlänge in Meter (WLP)
- Rauch- und Wärmeabzug Bedienstelle
- Entrauchung mit Lüfter der Feuerwehr (LRWA) in m³/h
- Öffnung für natürliche Abströmung in m²
- mobiler Lüfter der Feuerwehr (möglicher Standort)
- Sprinklerzentrale
- Sprinklerschutz (gesprinkelte Bodenfläche, SPÄ)
- Brandmeldeanlage Bedienstelle
- Brandmeldeüberwachung (BMA)
- Schlüsseldepot (ausser)
- Raum / Schrank mit Explosionsgefährdung
- Aufzug
- Luftraum
- Personenbelegung xxx Personen
- Bezeichnung und Lage Treppenhaus

Brandschutzplan UG

HÜTTWILEN DEN: .....12.03.2024.....

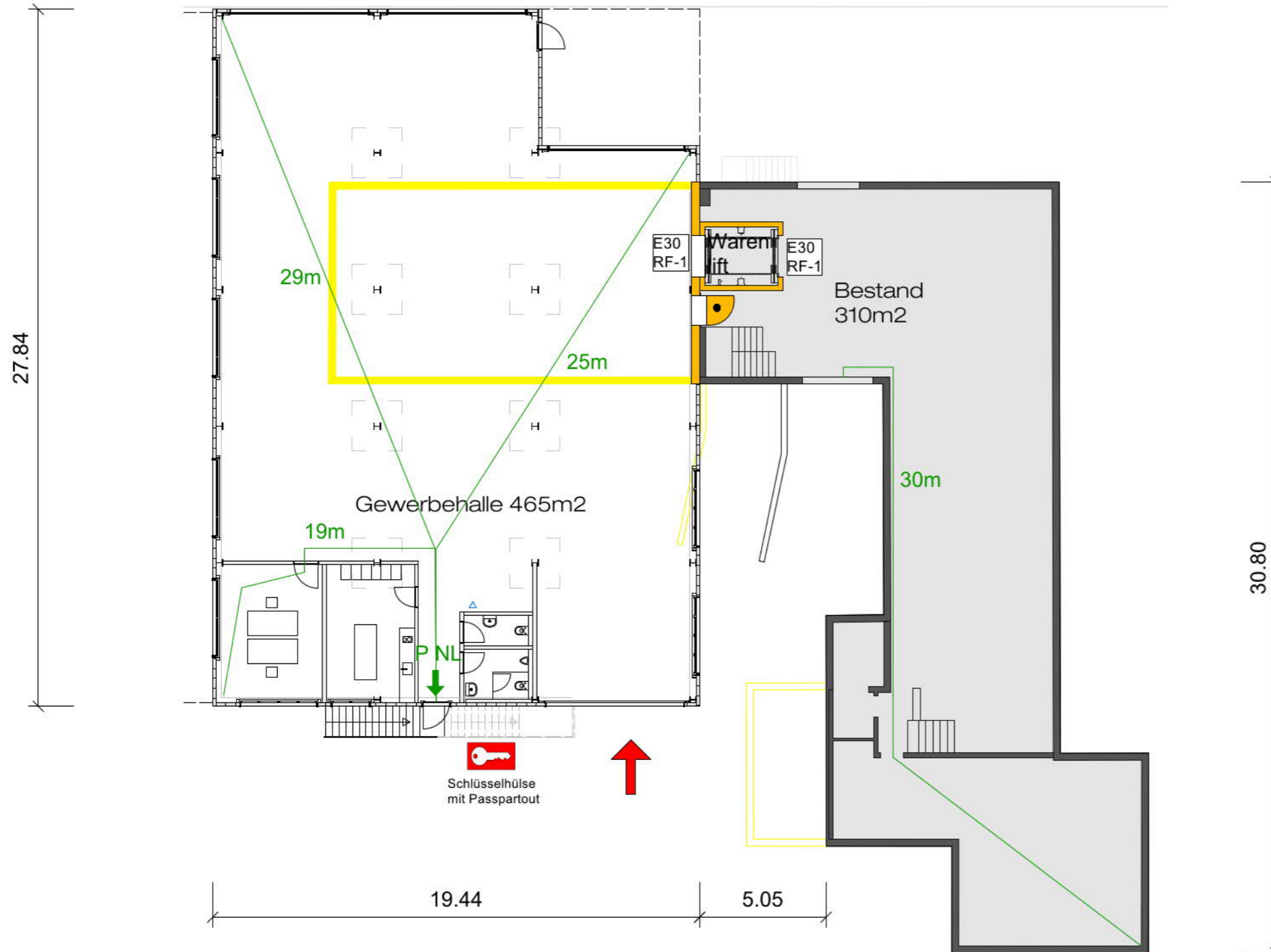
GESUCHSTELLER UND GRUNDEIGENTÜMMER: .....  
Erdilo GmbH, Klostergutstrasse 1, 8252 Schlatt TG

PROJEKTVERFASSER: .....  
exent AG, Hüttwilen



**Erdilo GmbH**  
Erweiterungsbau  
Frauenfelderstrasse 11, 8252 Schlatt  
Brandschutzplan UG  
11.3.24 | 1:200 | BSP\_UG A3 | BOL

**exent**  
+41 52 238 40 01 | info@exent.ch | www.exent.ch | Ideen werden projekte  
Bestanden und Änderungen gegen die geplante Ausführung sind zur Ausführung mit dem Planen abzustimmen  
Verantwortung und Weitergabe nur mit Genehmigung des Urhebers gestattet  
Alle Masse sind vom Auftragnehmer vor Ort zu prüfen



- Legende:**
- Feuerwiderstand EI 60-RF1
  - Feuerwiderstand EI 30-RF1
  - Feuerwiderstand EI 60
  - Feuerwiderstand EI 30
  - Feuerwiderstand E 30
  - vertikaler Fluchtweg
  - horizontaler Fluchtweg
  - freizuhaltende Fläche
  - Notausgang
  - Fluchtweglänge
  - 1.20 m Fluchtwegbreite
  - Hauptzugang Feuerwehr
  - Zugang SPA-Z
  - Handfeuerlöscher
  - Wasserschleppkasten, Standort / Schlauchlänge in Meter (WLP)
  - Rauch- und Wärmeabzug Bedienstelle
  - Entrauchung mit Lüfter der Feuerwehr (LRWA) in m<sup>3</sup>/h
  - Öffnung für natürliche Abströmung in m<sup>2</sup>
  - mobiler Lüfter der Feuerwehr (möglicher Standort)
  - Sprinklerzentrale
  - Sprinklerschutz (gesprinkelte Bodenfläche, SPÄ)
  - Brandmeldeanlage Bedienstelle
  - Brandmeldeüberwachung (BMA)
  - Schlüsseldepot (ausser)
  - Raum / Schrank mit Explosionsgefährdung
  - Aufzug
  - Luftraum
  - xxx Pers. Personenbelegung xxx Personen
  - TH Nr. X / Y Bezeichnung und Lage Treppenhaus

Brandschutzplan EG

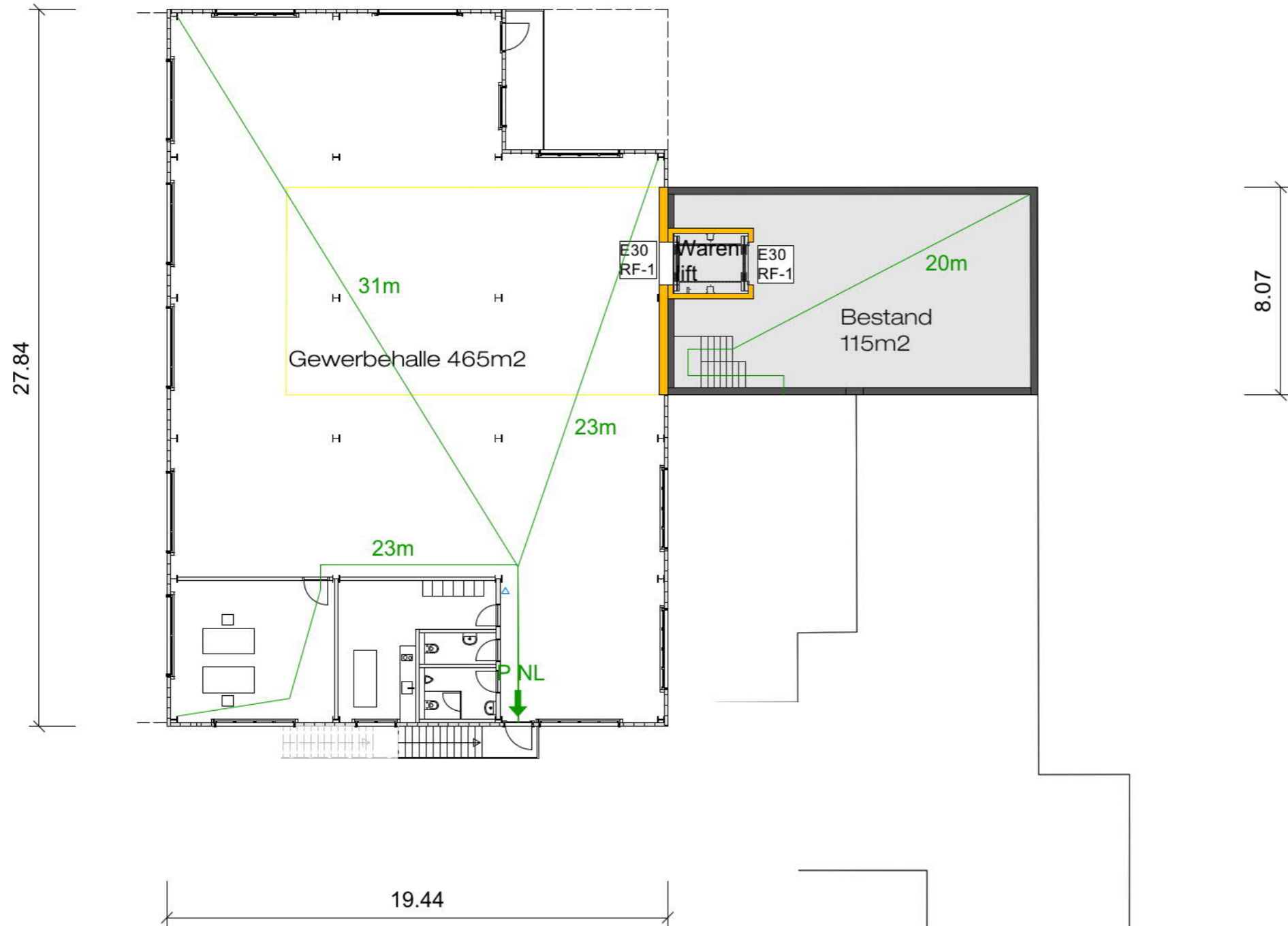
HÜTTWILEN DEN: .....12.03.2024.....  
 GESUCHSTELLER UND GRUNDEIGENTÜMMER: .....  
 Erdilo GmbH, Klostergutstrasse 1, 8252 Schlatt TG  
 PROJEKTVERFASSER: .....  
 exent AG, Hüttwilen

X

**Erdilo GmbH**  
 Erweiterungsbau  
 Frauenfelderstrasse 11, 8252 Schlatt  
 Brandschutzplan EG  
 11.3.24 | 1:200 | BSP\_EG A3 | BOL

exent

+41 52 238 40 01 | info@exent.ch | www.exent.ch | Ideen werden projekte  
 Bestanden und Änderungen gegen die geplante Ausführung sind zur Ausführung mit dem Hinweis abzugeben  
 Verantwortlich und Weitergabe nur mit Genehmigung des Urhebers gestattet  
 Alle Masse sind vom Auftragnehmer vor Ort zu prüfen



- Legende:**
- Feuerwiderstand EI 60-RF1
  - Feuerwiderstand EI 30-RF1
  - Feuerwiderstand EI 60
  - Feuerwiderstand EI 30
  - Feuerwiderstand E 30
  - vertikaler Fluchtweg
  - horizontaler Fluchtweg
  - freizuhaltende Fläche
  - Notausgang
  - Fluchtweglänge
  - 1.20 m Fluchtwegbreite
  - Hauptzugang Feuerwehr
  - Zugang SPA-Z
  - Handfeuerlöscher
  - Wasserschleppposten, Standort / Schlauchlänge in Meter (WLP)
  - Rauch- und Wärmeabzug Bedienstelle
  - Ent Rauchung mit Lüfter der Feuerwehr (LRWA) in m<sup>3</sup>/h
  - Öffnung für natürliche Abströmung in m<sup>2</sup>
  - mobiler Lüfter der Feuerwehr (möglicher Standort)
  - Sprinklerzentrale
  - Sprinklerschutz (gesprinkelte Bodenfläche, SPÄ)
  - Brandmeldeanlage Bedienstelle
  - Brandmeldeüberwachung (BMA)
  - Schlüsseldepot (ausser)
  - Raum / Schrank mit Explosionsgefährdung
  - Aufzug
  - Luftraum
  - xxx Pers. Personenbelegung xxx Personen
  - TH Nr. X / Y Bezeichnung und Lage Treppenhaus

**Brandschutzplan 1.OG**

HÜTTWILEN DEN: .....12.03.2024.....  
 GESUCHSTELLER UND GRUNDEIGENTÜMMER: .....  
 Erdilo GmbH, Klostergutstrasse 1, 8252 Schlatt TG  
 PROJEKTVERFASSER: .....  
 exent AG, Hüttwilen

X

**Erdilo GmbH**  
 Erweiterungsbau  
 Frauenfelderstrasse 11, 8252 Schlatt  
 Brandschutzplan 1.OG  
 11.3.24 | 1:200 | BSP\_1013 | BOL

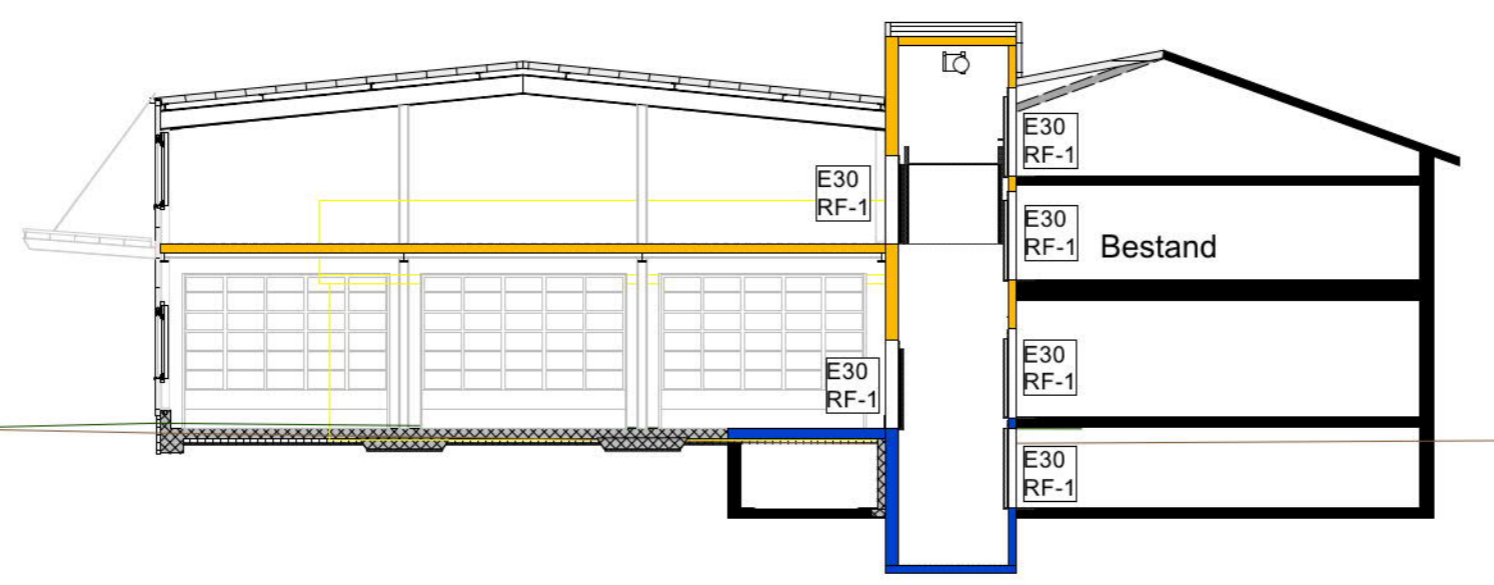
exent

+41 52 238 40 01 | info@exent.ch | www.exent.ch | Ideen werden projekte  
 Bestanden und Änderungen gegen die geplante Ausführung sind zur Ausführung mit dem Planen abzustimmen  
 Verantwortlich und Weitergabe nur mit Genehmigung des Urhebers gestattet  
 Alle Masse sind vom Auftragnehmer vor Ort zu prüfen

**Legende:**

- Feuerwiderstand EI 60-RF1
- Feuerwiderstand EI 30-RF1
- Feuerwiderstand EI 90
- Feuerwiderstand EI 60
- Feuerwiderstand EI 30
- Feuerwiderstand E 30
- vertikaler Fluchtweg
- horizontaler Fluchtweg
- freizuhaltende Fläche
- Notausgang
- Fluchtweglänge
- 1.20 m Fluchtwegbreite
- Hauptzugang Feuerwehr
- Zugang SPA-Z
- Handfeuerlöscher
- Wasserlöschposten, Standort / Schlauchlänge in Meter (WLP)
- RWA-BS Rauch- und Wärmeabzug Bedienstelle
- LRWA ... m<sup>2</sup>/h Entrauchung mit Lüfter der Feuerwehr (LRWA) in m<sup>2</sup>/h
- AÖ ... m<sup>2</sup> Öffnung für natürliche Abströmung in m<sup>2</sup>
- mobiler Lüfter der Feuerwehr (möglicher Standort)
- SPA-Z Sprinklerzentrale
- Sprinklerschutz (gesprinkelte Bodenfläche, SPA)
- BMA-BS Brandmeldeanlage Bedienstelle
- Brandmeldeüberwachung (BMA)
- Schlüsseldepot (ausser)
- Raum / Schrank mit Explosionsgefährdung
- Aufzug
- Luftraum
- xxx Pers. Personenbelegung xxx Personen
- TH Nr. X / Y Bezeichnung und Lage Treppenhaus

R30  
Tragwerk  
k.A.  
Tragwerk  
9.83



**Brandschutzplan Schnitt**

HÜTTWILEN DEN: .....12.03.2024.....  
 GESUCHSTELLER UND GRUNDEIGENTÜMMER: .....  
 Erdilo GmbH, Klostergutstrasse 1, 8252 Schlatt TG  
 PROJEKTVERFASSER: .....  
 exent AG, Hüttwilen

X

**Erdilo GmbH**  
 Erweiterungsbau  
 Frauenfelderstrasse 11, 8252 Schlatt  
 Brandschutzplan Schnitt  
 7.3.24 | 1:200 | BSP\_S | A3 | BOL

exent

+41 52 238 40 01 | info@exent.ch | www.exent.ch | Ideen werden projekte  
 Bestanden und Änderungen gegen die geplante Ausführung sind zur Ausführung mit dem Planer abzustimmen  
 Verantwortlichkeit und Weitergabe nur mit Genehmigung des Urhebers gestattet  
 Alle Masse sind vom Auftragnehmer vor Ort zu prüfen