

Gewässerraumlinienplan

Gewässer 01.02.05v1 Chömigrabe inkl. Zuläufe

Gewässerabschnitts-ID: 01.02.05v1_03 - 07
 Gewässerabschnitts-ID: 01.02.05v1.01_01 - 02
 Gewässerabschnitts-ID: 01.02.05v1.02_01

Situation 1:1000

Öffentliche Auflage vom bis

Vom Gemeinderat erlassen am

Die Gemeindepräsidentin Die Gemeindegeschäftsführerin

Marianna Frei Geraldine Strehler

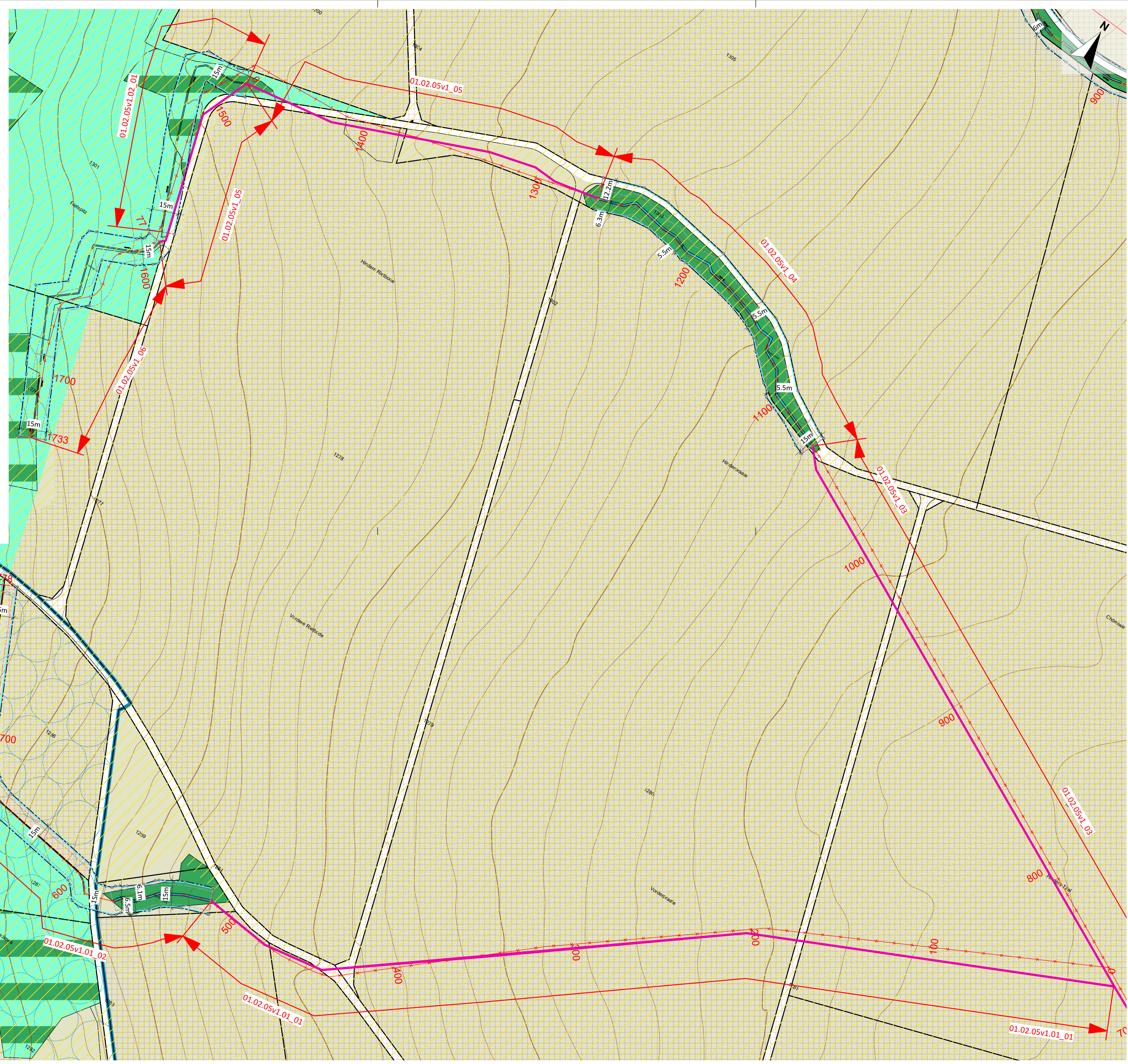
Vom Departement für Bau und Umwelt genehmigt am
 mit DBU-Entscheid Nr.

Vom Gemeinderat in Kraft gesetzt per

Wer durch diesen Gewässerraumlinienplan berührt ist und ein schutzwürdiges Interesse hat, kann während der Auflagefrist beim Gemeinderat Schlatt TG schriftlich und begründet Einsprache erheben.

Winzler + Bühl Raumplanung und Regionalentwicklung
 Rheinweg 21 Telefon +41 (0)52 624 32 32
 8200 Schaffhausen E-mail info@regional-entwicklung.ch

Stand am: 02.09.2024 (Mitwirkung)
 Plan: 19/31
 Format: 841/594
 Gezeichnet: mk



Gewässer 01.02.05v1 Chömigraben m 730 - m 1733
 [Gewässerabschnitts-ID: 01.02.05v1_03 - 06]
 Betroffene Parzellen GWR Abschnitte:
 01.02.05v1_04: 1280, 1303, 1305
 01.02.05v1_06: 1276, 1278, 1301, 1303

Gewässer 01.02.05v1.01 m 0 - m 778
 [Gewässerabschnitts-ID: 01.02.05v1.01_01 - 02]
 Betroffene Parzellen GWR Abschnitte:
 01.02.05v1.01_02: 1284, 1285, 1286, 1287, 1288, 1289, 1290, 1293

Gewässer 01.02.05v1.02 m 0 - m 100
 [Gewässerabschnitts-ID: 01.02.05v1.02_01]
 Betroffene Parzellen GWR Abschnitte:
 01.02.05v1.02_01: 1278, 1300, 1301, 1303

Legende

Linienbezogene Festlegungen

- Beschreibung Gewässerraumlinie
- Gewässerraumverzicht
- Stützpunkte
- Gewässerraumhilfslinie

Hinweise aus Zonenplan

- Nichtbauzonen**
- LW Landwirtschaftszone
 - NS Naturschutzzone

Hinweise und Informationen

- GEW Gewässer
- WD Wald
- NSW Naturschutzzone Wald

Weitere Inhalte

- Gewässermietrierung
- Gewässer eingedolt
- Gebiete nach Art. 41a Abs.1 GschV
- Gewässerabstandslinie (behördenverb.)
- Gewässerabschnitts-Nr. für Beschrieb im Planungsbericht
- Fruchfolgeflächen bestehend
- Fruchfolgeflächen im Gewässerraum
- Höhenlinien (Äquidistanz 2/10m)