

# Legende

## Linienbezogene Festlegungen

Signatur	Beschreibung
	Gewässerraumlinie
	Gewässerraumverzicht
	Stützpunkte
	Gewässerraumhilfslinie

## Hinweise aus Zonenplan

### Bauzonen

Signatur	Kürzel	Beschreibung
		Bauzone

### Nichtbauzonen

Signatur	Kürzel	Beschreibung
	LW	Landwirtschaftzone

### Überlagerte Zonen

Signatur	Kürzel	Beschreibung
	ZAF	Zone für Archäologische Funde

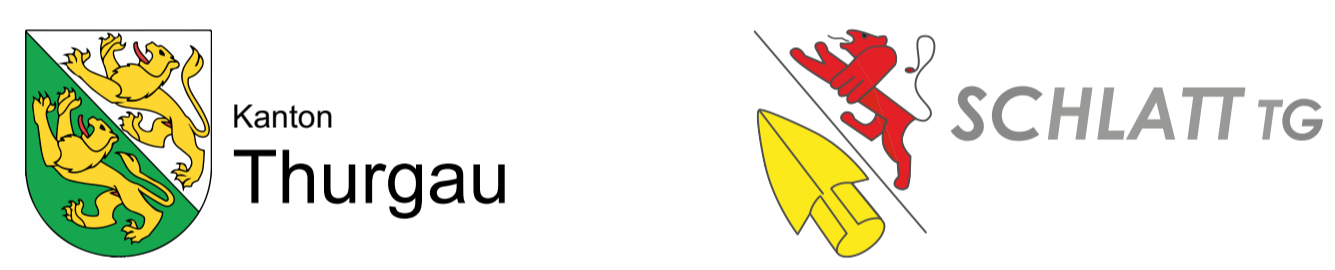
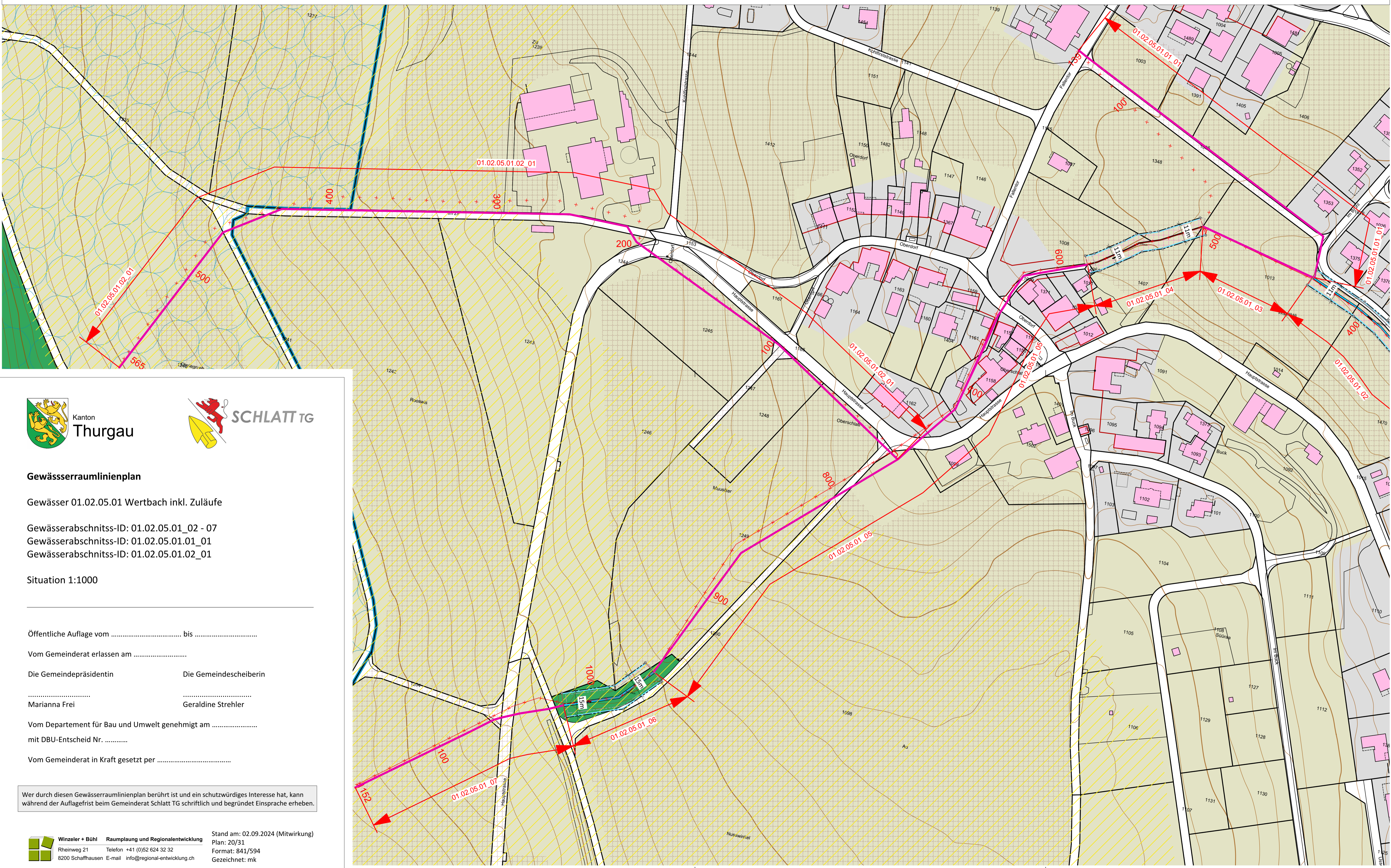
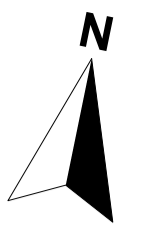
## Weitere Inhalte

	Gewässermietrierung
	Gewässer eingedolt
	Gebiete nach Art. 41a Abs.1 GschV
	Gewässerabstandslinie (behördenverb.)
	Gewässerabschnitts-Nr. für Beschrieb im Planungsbericht
	Fruchtfolgeflächen bestehend
	Fruchtfolgeflächen im Gewässerraum
	Höhenlinien (Äquidistanz 2/10m)
	Bestehende Baulinien

Gewässer 01.02.05.01 Wertbach m 400 - m 152  
 [Gewässerabschnitts-ID: 01.02.05.01\_03 - 07]  
 Betroffene Parzellen GWR Abschnitt:  
 01.02.05.01\_02: 1013, 1016, 1363, 1470, 1540  
 01.02.05.01\_04: 1008, 1013, 1348, 1364, 1407  
 01.02.05.01\_06: 1246, 1249, 1250

Gewässer 01.02.05.01.02 m 0 - m 565  
 [Gewässerabschnitts-ID: 01.02.05.01.02\_01]

Gewässer 01.02.05.01.01 m 0 - m 139  
 [Gewässerabschnitts-ID: 01.02.05.01.01\_01]



### Gewässerraumlinienplan

Gewässer 01.02.05.01 Wertbach inkl. Zuläufe

Gewässerabschnitts-ID: 01.02.05.01\_02 - 07  
 Gewässerabschnitts-ID: 01.02.05.01.01\_01  
 Gewässerabschnitts-ID: 01.02.05.01.02\_01

Situation 1:1000

Öffentliche Auflage vom ..... bis .....

Vom Gemeinderat erlassen am .....

Die Gemeindepräsidentin ..... Die Gemeindegeschäftsführerin .....

Marianna Frei ..... Geraldine Strehler

Vom Departement für Bau und Umwelt genehmigt am ..... mit DBU-Entscheid Nr. ....

Vom Gemeinderat in Kraft gesetzt per .....

Wer durch diesen Gewässerraumlinienplan berührt ist und ein schutzwürdiges Interesse hat, kann während der Auflagefrist beim Gemeinderat Schlatt TG schriftlich und begründet Einsprache erheben.