

Legende

Linienbezogene Festlegungen

Signatur	Beschreibung
	Gewässerraumlinie
	Gewässerraumverzicht
	Stützpunkte
	Gewässerraumhilfslinie

Hinweise aus Zonenplan

Bauzonen	Nichtbauzonen	Überlagerte Zonen

Hinweise und Informationen

	GEW Gewässer
	WD Wald

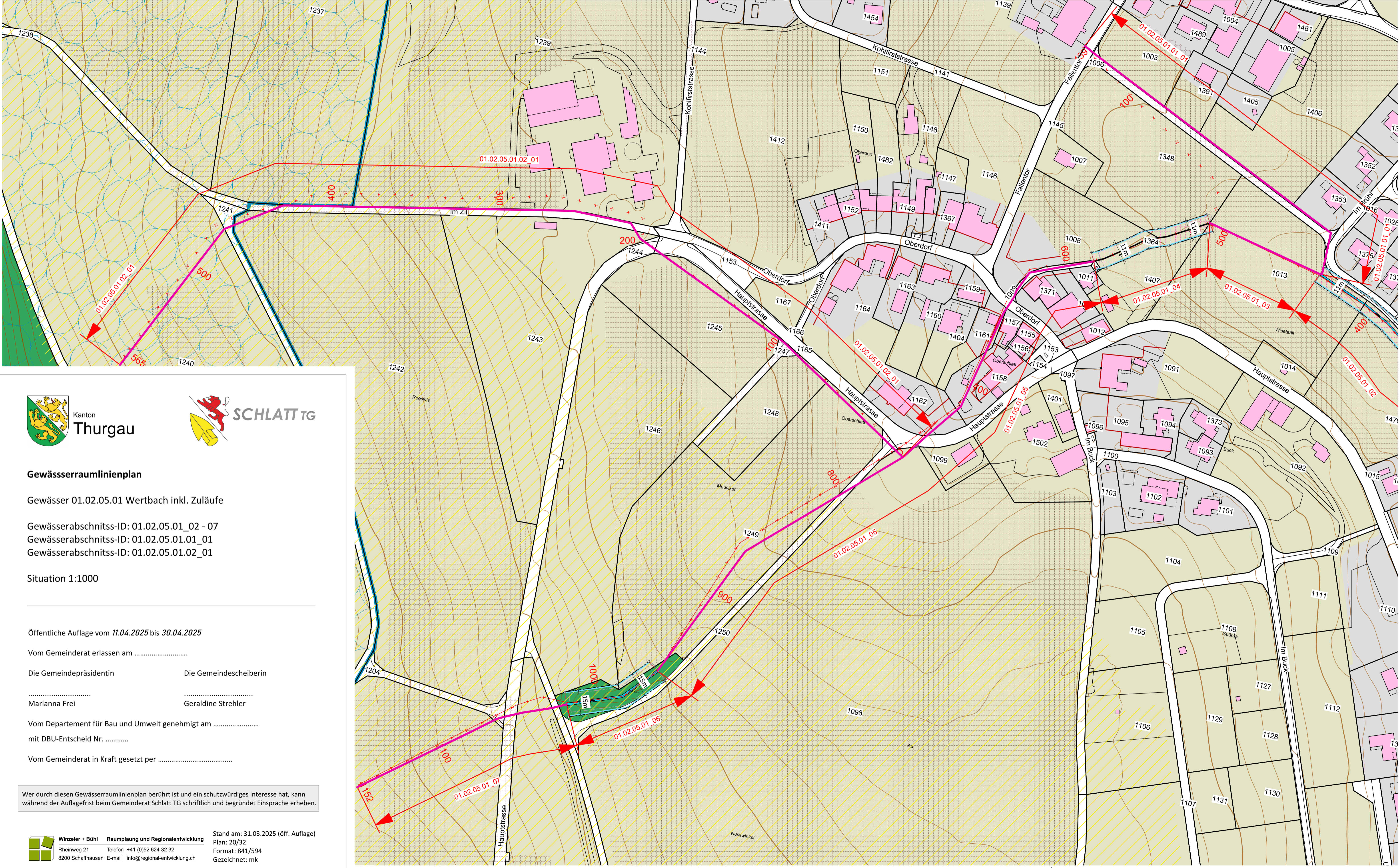
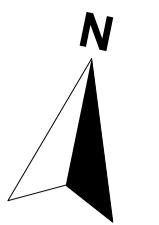
Weitere Inhalte

	Gewässermetrierung		Gewässerabschnitts-Nr. für Beschrieb im Planungsbericht
	Gewässer eingedolt		Fruchtfolgeflächen bestehend
	Gebiete nach Art. 41a Abs.1 GschV		Fruchtfolgeflächen im Gewässerraum
	Gewässerabstandslinie (behördenverb.)		Höhenlinien (Äquidistanz 2/10m)
			Bestehende Baulinien

Gewässer 01.02.05.01 Wertbach m 400- m 1152
 [Gewässerabschnitts-ID: 01.02.05.01_03 - 07]
 Betroffene Parzellen GWR Abschnitte:
 01.02.05.01_02: 1013, 1016, 1363, 1470, 1540
 01.02.05.01_04: 1008, 1013, 1348, 1364, 1407
 01.02.05.01_06: 1246, 1249, 1250

Gewässer 01.02.05.01.02 m 0 - m 565
 [Gewässerabschnitts-ID: 01.02.05.01.02_01]

Gewässer 01.02.05.01.01 m 0 - m 139
 [Gewässerabschnitts-ID: 01.02.05.01.01_01]



Gewässerraumlinienplan

Gewässer 01.02.05.01 Wertbach inkl. Zuläufe

Gewässerabschnitts-ID: 01.02.05.01_02 - 07

Gewässerabschnitts-ID: 01.02.05.01.01_01

Gewässerabschnitts-ID: 01.02.05.01.02_01

Situation 1:1000

Öffentliche Auflage vom 11.04.2025 bis 30.04.2025

Vom Gemeinderat erlassen am

Die Gemeindepräsidentin Die Gemeindegemeinschaft

Marianna Frei Geraldine Strehler

Vom Departement für Bau und Umwelt genehmigt am

mit DBU-Entscheid Nr.

Vom Gemeinderat in Kraft gesetzt per

Wer durch diesen Gewässerraumlinienplan berührt ist und ein schutzwürdiges Interesse hat, kann während der Auflagefrist beim Gemeinderat Schlatt TG schriftlich und begründet Einsprache erheben.