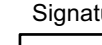
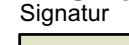



Legende

Linienbezogene Festlegungen

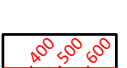
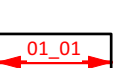




Signatur	Beschreibung
	Gewässerraumverzicht

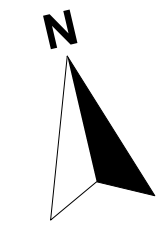
Hinweise aus Zonenplan

Nichtbauzonen		
Signatur	Kürzel	Beschreibung
	LW	Landwirtschaftzone
	WD	Wald

Hinweise und Informationen

Weitere Inhalte

	Gewässermetrierung		Gewässerabschnitts-Nr. für Beschrieb im Planungsbericht
	Gewässer eingedolt		Fruchtfolgeflächen bestehend
	Gebiete nach Art. 41a Abs.1 GschV		Höhenlinien (Äquidistanz 2/10m)



Gewässerraumlinienplan

Gewässer m 5570 - m 6144
[Gewässerabschnitts-ID: 01.02_10]

Situation 1:1000

Öffentliche Auflage vom **11.04.2025** bis **30.04.2025**

Vom Gemeinderat erlassen am

Die Gemeindepräsidentin Die Gemeindegeschäftsführerin

.....
Marianna Frei Geraldine Strehler

Vom Departement für Bau und Umwelt genehmigt am

mit DBU-Entscheid Nr.

Vom Gemeinderat in Kraft gesetzt per

Wer durch diesen Gewässerraumlinienplan berührt ist und ein schutzwürdiges Interesse hat, kann während der Auflagefrist beim Gemeinderat Schlatt TG schriftlich und begründet Einsprache erheben.

